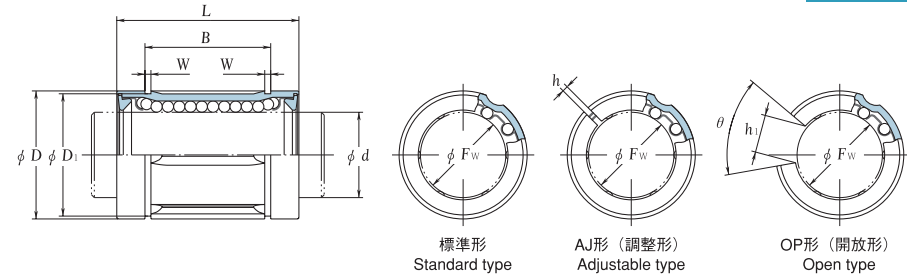
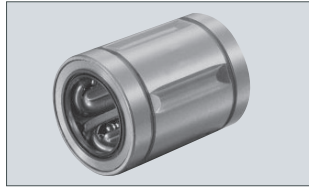


**SDB Series**

鋼板保持器付き  
With steel retainer



軸径 Shaft diameter d mm	呼び番号 Part No.					内接円径 Inscribed circle diameter			外径 Outside diameter		全長 Length		W	D <sub>1</sub>	h	h <sub>1</sub>	θ	偏心 Eccentricity (最大) (Max)		基本定格荷重 Basic load rating		(参考値) 質量 (標準形) (Reference) Weight (Standard) (g)	軸径 Shaft diameter d inches				
	標準形 Standard type	AJ形(調整形) Adjustable type	ボール 条列 Ball track	OP形(開放形) Open type	ボール 条列 Ball track	F <sub>w</sub>	許容差 Tolerance		D	許容差 Tolerance	L	許容差 Tolerance						B	許容差 Tolerance	精密 Precision grade μm	上 High grade μm			精密 Precision grade μm	上 High grade μm	C	C <sub>0</sub>
							精密 Precision grade μm	上 High grade μm																			
6.350	SDB4		3			6.350			12.700	0 -11	19.050		12.98		1.1	11.91			8	12	108	188	8	1/4			
9.525	SDB6		3			9.525	0	0	15.875	0	22.225		16.15		1.1	14.94					122	227	13	3/8			
12.700	SDB8	SDB8 AJ	4	SDB8 OP	3	12.700	-6	-9	22.225	-13	31.750	0	24.46	0	1.3	20.85	1.5	8.7	80°		289	505	36	1/2			
15.875	SDB10	SDB10 AJ	4	SDB10 OP	3	15.875			28.575		38.100	-200	28.04	-200	1.6	26.90	1.5	9.5	80°		480	766	77	5/8			
19.050	SDB12	SDB12 AJ	5	SDB12 OP	4	19.050	0	0	31.750	0	41.275		29.61		1.6	29.87	1.5	11.1	60°	10	15	589	1010	97	3/4		
25.400	SDB16	SDB16 AJ	5	SDB16 OP	4	25.400	-7	-10	39.688	-16	57.150		44.57		1.85	37.31	1.5	14.3	60°		1040	1800	180	1			
31.750	SDB20	SDB20 AJ	6	SDB20 OP	5	31.750			50.800	0	66.675	0	50.92	0	1.85	47.90	2.5	15.9	50°	12	20	2020	3560	390	5/4		
38.100	SDB24	SDB24 AJ	6	SDB24 OP	5	38.100	0	0	60.325	-19	76.200		61.26		2.1	56.87	3	19.1	50°		2580	4320	640	3/2			
50.800	SDB32	SDB32 AJ	6	SDB32 OP	5	50.800	-8	-12	76.200	0	101.600	-300	81.07	-300	2.6	72.09	3	25.4	50°		4020	7120	1150	2			
63.500	SDB40	SDB40 AJ	6	SDB40 OP	5	63.500	0	0	95.250	-22	127.000		100.99		3.15	90.22	3	31.8	50°	17	25	6480	11100	2250	5/2		
76.200	SDB48	SDB48 AJ	6	SDB48 OP	5	76.200	-9	-15	114.300	0	152.400	0	120.04	0	3.15	109.47	3	38.1	50°		8890	14600	4000	3			
101.600	SDB64	SDB64 AJ	6	SDB64 OP	5	101.600	0 -10	0 -20	152.400	0 -25	203.200	-400	158.95	-400	4.15	145.92	3	50.8	50°	20	30	16400	25600	9500	4		

備考 1. 密封形ご用命の際は、呼び番号の末尾にU (片シール記号)、またはUU (両シール記号) をつけてください。  
(除 SDB6、SDB64)  
2. 外径溝規格が変更になりました。外径止め輪を利用される場合、お手数ですが、規格の変更にご注意ください。

Remark: 1. When ordering sealed bearing, suffix "U" (sealed on one side) and "UU" (sealed on both sides).  
(Except SDB6 and SDB64)  
2. Please note the change of the dimensional standard for the grooves on the outside diameter of the outer race.  
When using snap rings, check new and old relative dimensions.