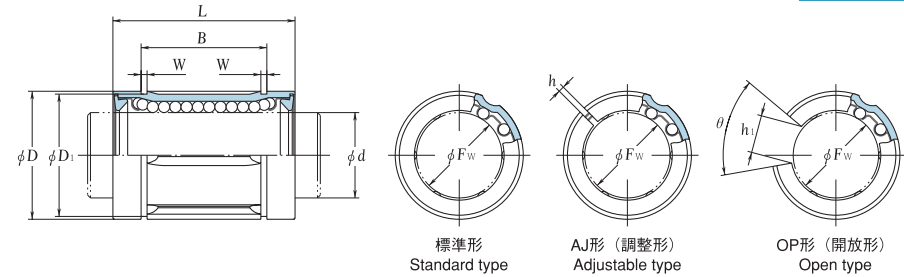
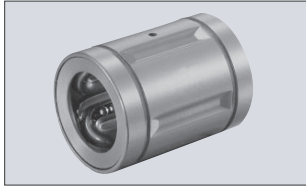


SDM Series

鋼板保持器付き  
With steel retainer



軸径 Shaft diameter d mm	呼び番号 Part No.					内接円径 Inscribed circle diameter		外径 Outside diameter		全長 Length		給脂 穴径 Diameter of lube hole mm	偏心 Eccentricity (最大) (Max)		基本定格荷重 Basic load rating		(参考値) 質量 (Reference) Weight (Standard) (g)	軸径 Shaft diameter d mm									
	標準形 Standard type	AJ形(調整形) Adjustable type	ボール 条列 Ball track	OP形(開放形) Open type	ボール 条列 Ball track	Fw mm	許容差 Tolerance		D mm	許容差 Tolerance μm	L mm		許容差 Tolerance μm	B mm	許容差 Tolerance μm	W mm			D <sub>1</sub> mm	h mm	h <sub>1</sub> mm	θ	精密 Precision grade μm	上 High grade μm	C N	C <sub>0</sub> N	
							精密 Precision grade μm	上 High grade μm																			
6	SDM6	SDM6 AJ	3			6			12	0	19		13.5		1.1	11.5	1					8	12	108	186	7	6
8	SDM8S	SDM8S AJ	3			8			15	-11	17		11.5		1.1	14.3	1							96	160	10	8
8	SDM8	SDM8 AJ	3			8			15		24		17.5		1.1	14.3	1							122	223	14	8
10	SDM10	SDM10 AJ	4	SDM10 OP	3	10	-6	-9	19		29	0	22	0	1.3	18	1	6.8	80°	2.0			259	424	27	10	
12	SDM12	SDM12 AJ	4	SDM12 OP	3	12			21	0	30	-200	23	-200	1.3	20	1.5	8	80°	2.0			260	431	31	12	
13	SDM13	SDM13 AJ	4	SDM13 OP	3	13			23	-13	32		23		1.3	22	1.5	9	80°	2.0			289	506	41	13	
16	SDM16	SDM16 AJ	4	SDM16 OP	3	16			28		37		26.5		1.6	27	1.5	11	80°	2.3			480	766	69	16	
20	SDM20	SDM20 AJ	5	SDM20 OP	4	20			32	0	42		30.5		1.6	30.5	1.5	11	60°	2.3			590	1010	92	20	
25	SDM25	SDM25 AJ	5	SDM25 OP	4	25	0	0	40		59		41		1.85	38	2	12	60°	3.0	10	15	1130	2030	200	25	
30	SDM30	SDM30 AJ	6	SDM30 OP	5	30	-7	-10	45	-16	64		44.5		1.85	43	2.5	15	50°	3.0			1470	2770	250	30	
35	SDM35	SDM35 AJ	6	SDM35 OP	5	35			52		70	0	49.5	0	2.1	49	2.5	17	50°	3.0			1580	3070	370	35	
38	SDM38	SDM38 AJ	6	SDM38 OP	5	38	0	0	57	0	76	-300	58.5	-300	2.1	54.5	3	18	50°	3.0	12	20	2020	3600	490	38	
40	SDM40	SDM40 AJ	6	SDM40 OP	5	40	-8	-12	60	-19	80		60.5		2.1	57	3	20	50°	3.0			2180	4010	590	40	
50	SDM50	SDM50 AJ	6	SDM50 OP	5	50			80		100		74		2.6	76.5	3	25	50°	4.0			4420	7150	1500	50	
60	SDM60	SDM60 AJ	6	SDM60 OP	5	60	0	0	90	0	110		85		3.15	86.5	3	30	50°	4.0			5170	9030	1850	60	
80	SDM80	SDM80 AJ	6	SDM80 OP	5	80	-9	-15	120	-22	140	0	105.5	0	4.15	116	3	40	50°	4.0	17	25	8180	12800	4200	80	
100	SDM100	SDM100 AJ	6	SDM100 OP	5	100	0	0	150	0	175	0	125.5	0	4.15	145	3	50	50°	4.0			12300	19700	8200	100	
120	SDM120	SDM120 AJ	8	SDM120 OP	6	120	-10	-20	180	-25	200	-400	158.6	-400	4.15	175	4	85	80°	5.0	20	30	22300	39100	15500	120	

備考 1. 密封形ご用命の際は、呼び番号の末尾にU (片シール記号)、またはUU (両シール記号) をつけてください。  
2. SDM120系のみ、冷間塑性加工によらない軌道成形加工を採用しておりますので、外径に塑性押し出し溝はありません。  
3. 外径溝規格が変更になりました。外径止め輪を利用される場合、お手数ですが、規格の変更にご注意ください。

Remark: 1. When ordering sealed bearing, suffix "U" (sealed on one side) and "UU" (sealed on both sides).  
2. For SDM120 (AJ/OP), the outer race is not cold press formed. Therefore, there is no axial recess on the outer race.  
3. Please note the change of the dimensional standard for the grooves on the outside diameter of the outer race.  
When using snap rings, check new and old relative dimensions.